

長崎東高校

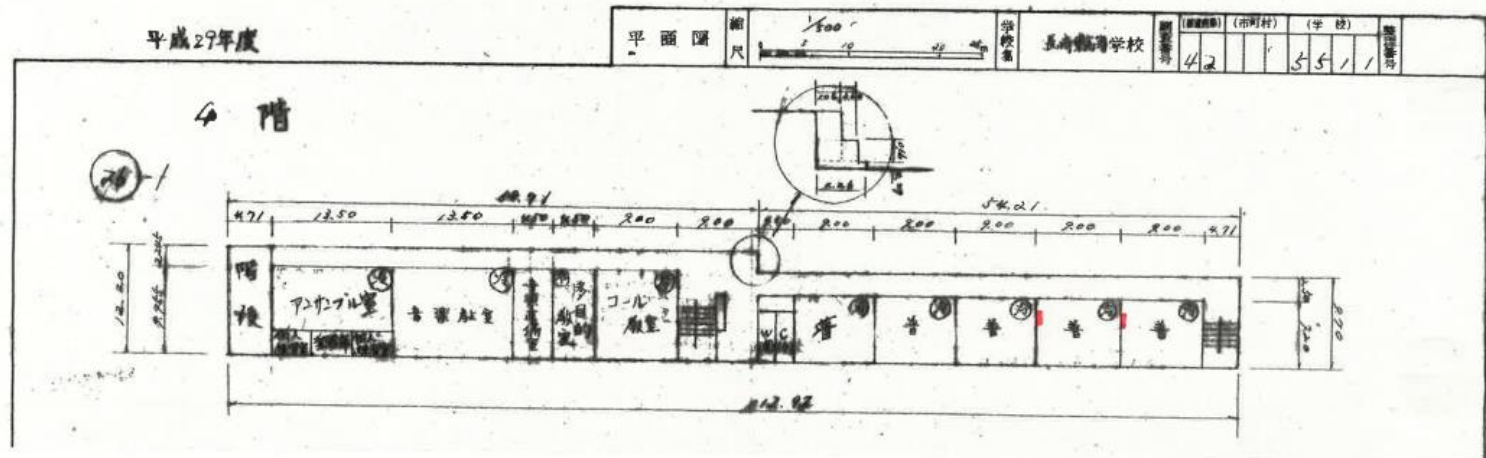
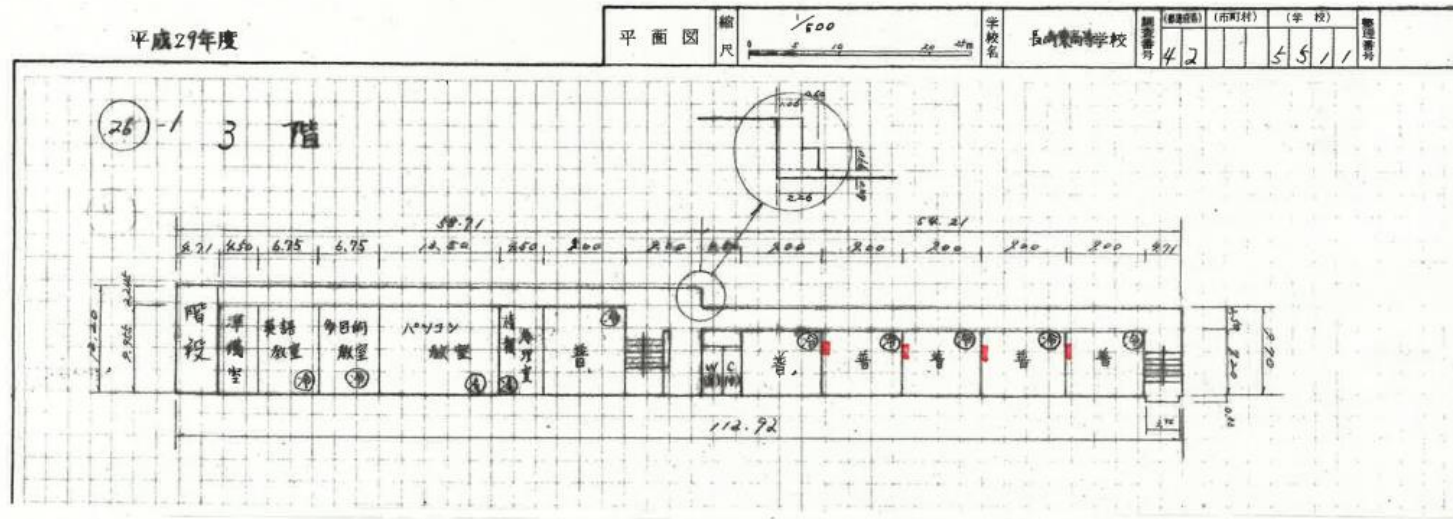


プロジェクター取付は
床から2,250mm

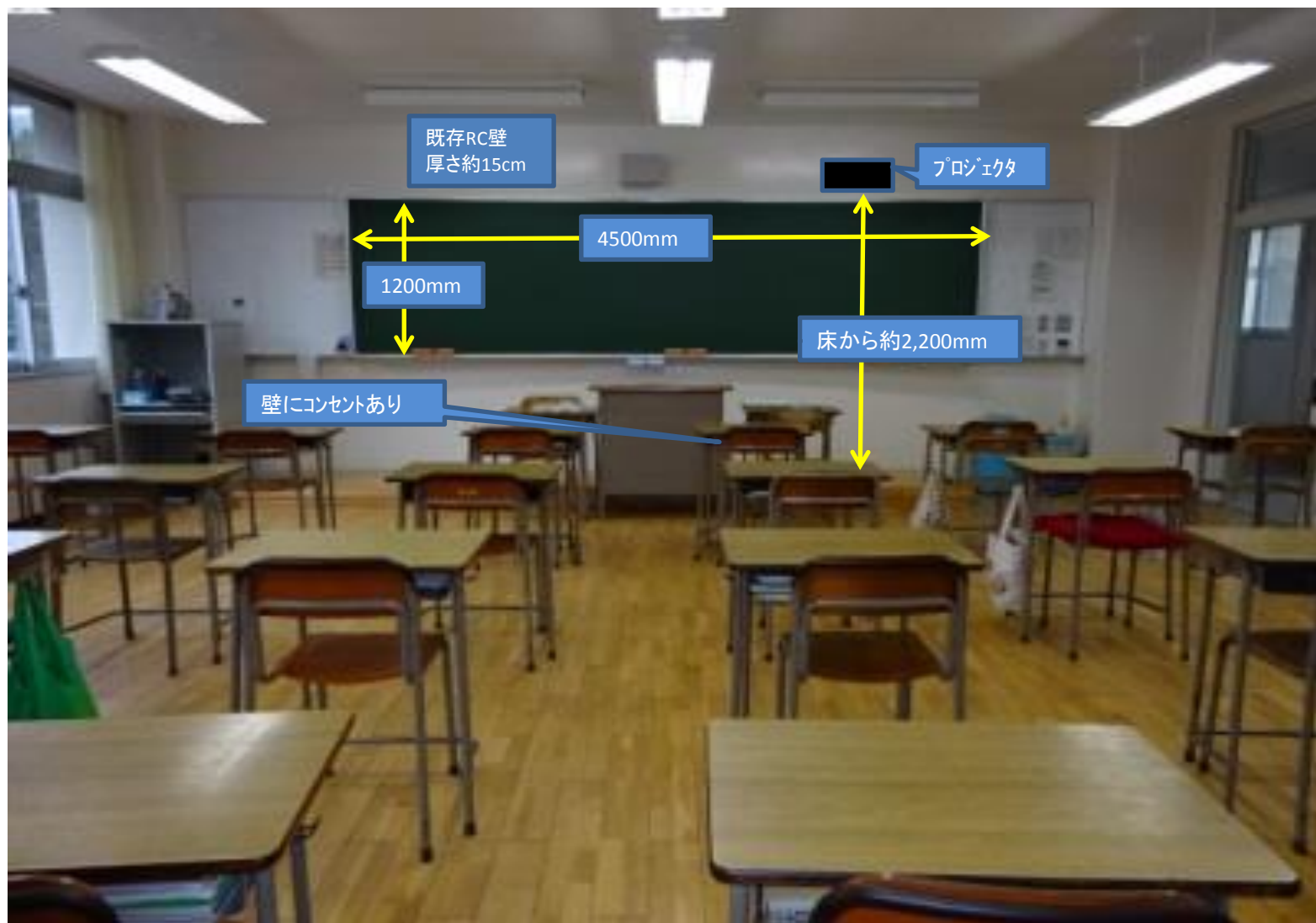
既存のRC壁に、縦胴縁(24*27@360)にスポンジシート貼りのラワンベニヤ(5.5 T2)を取付。

長崎東高等学校

プロジェクト

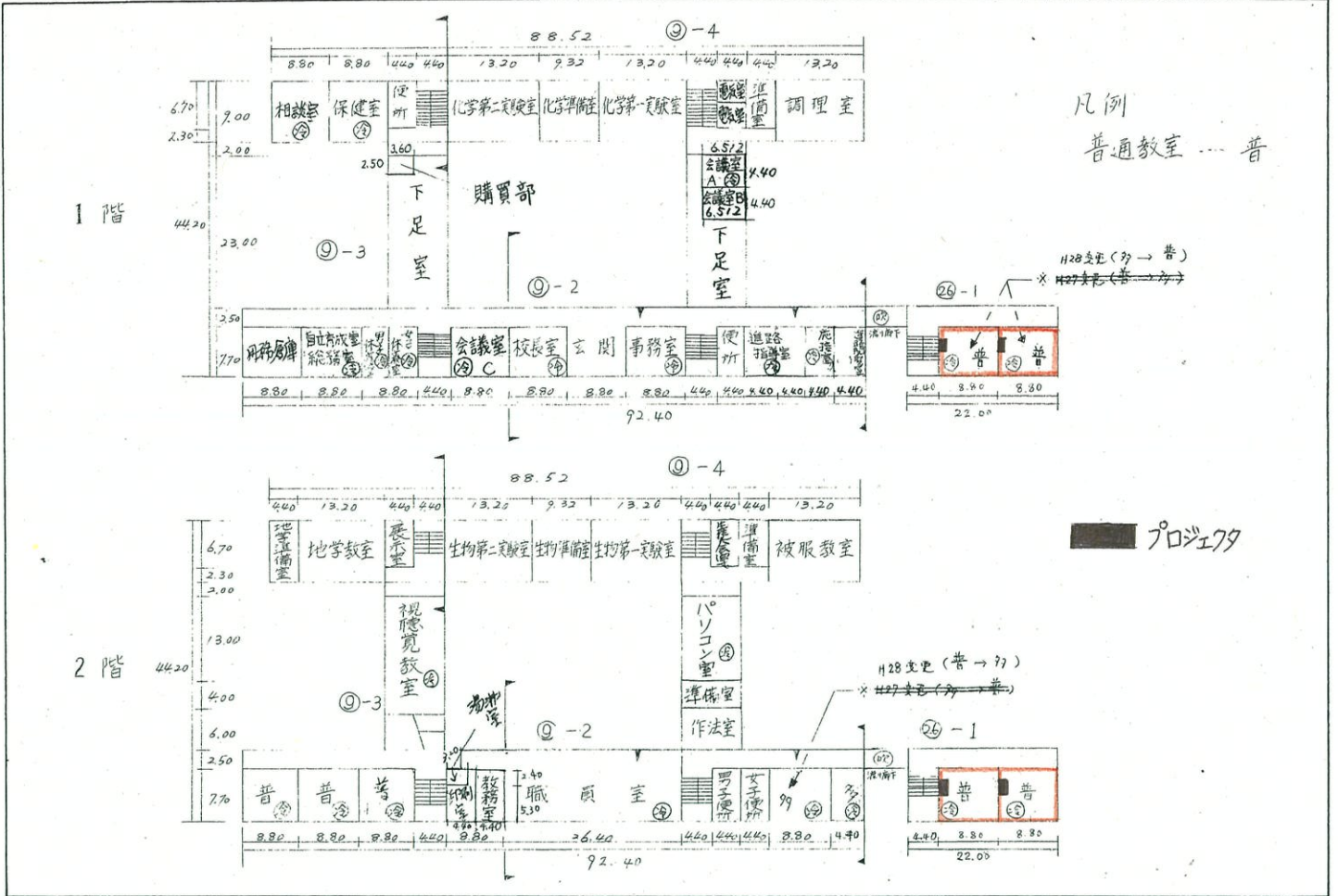


長崎西高等学校



(平成 28 年度)

平面図	縮尺	0	5	10	20	30m	学校名	長崎西学院学校	調査番号	42	(市町村)	(学校)	整理番号	5512	9
-----	----	---	---	----	----	-----	-----	---------	------	----	-------	------	------	------	---

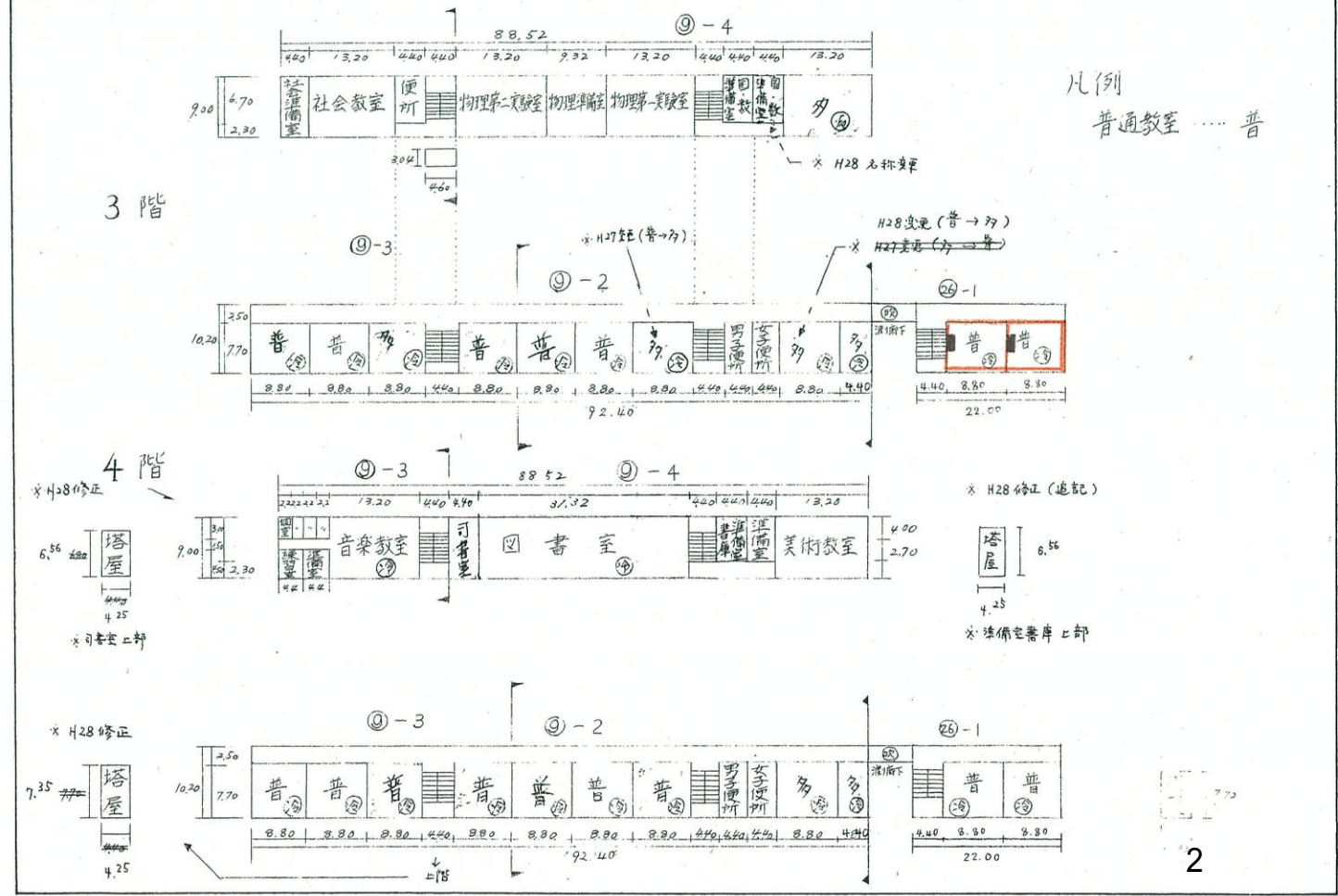


文 部 省

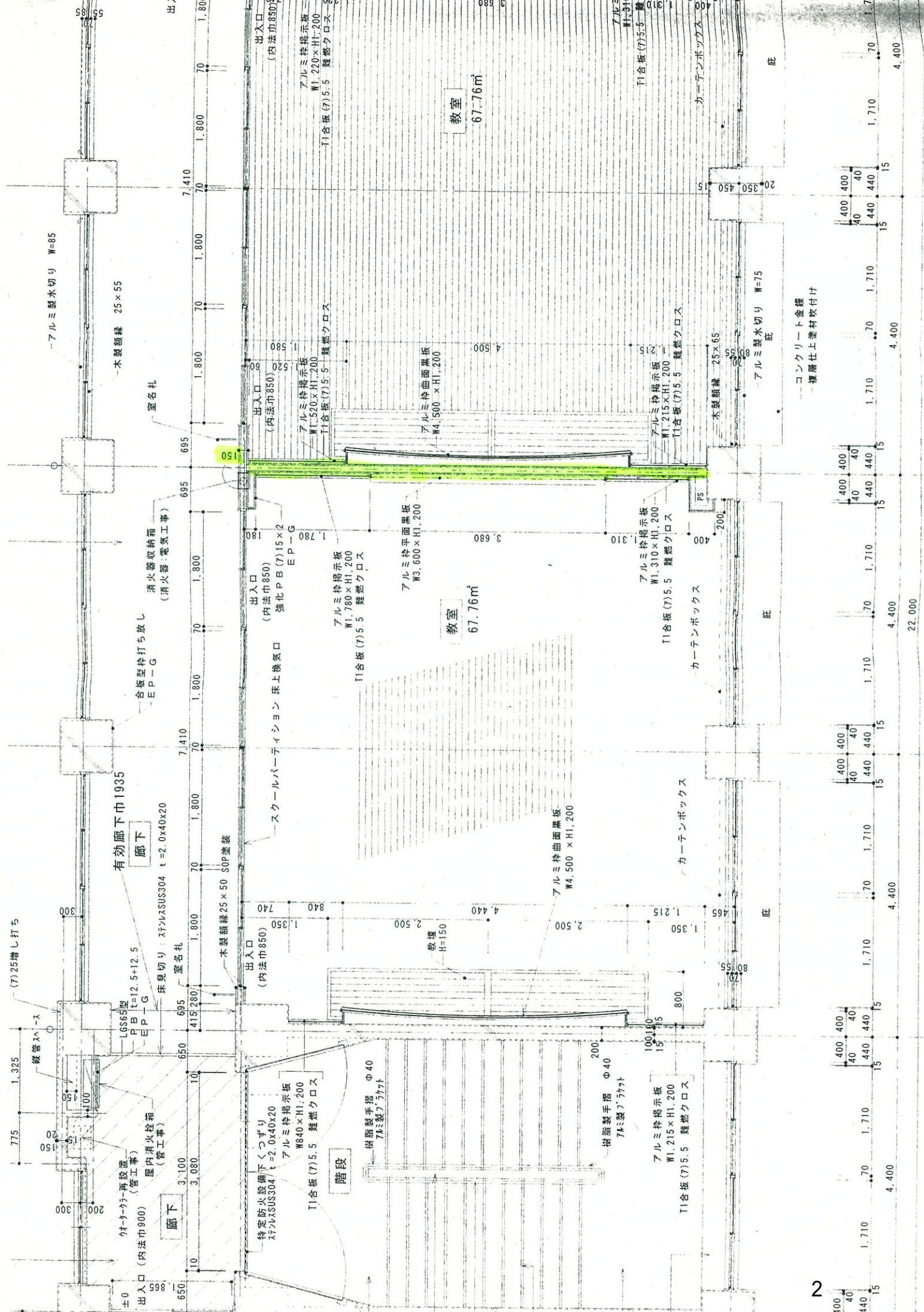
5mm方眼

(平成 28 年度)

平面図	縮尺	0	5	10	20	30m	学校名	長崎西学院学校	調査番号	42	(市町村)	(学校)	整理番号	5512	9
-----	----	---	---	----	----	-----	-----	---------	------	----	-------	------	------	------	---



5mm方眼

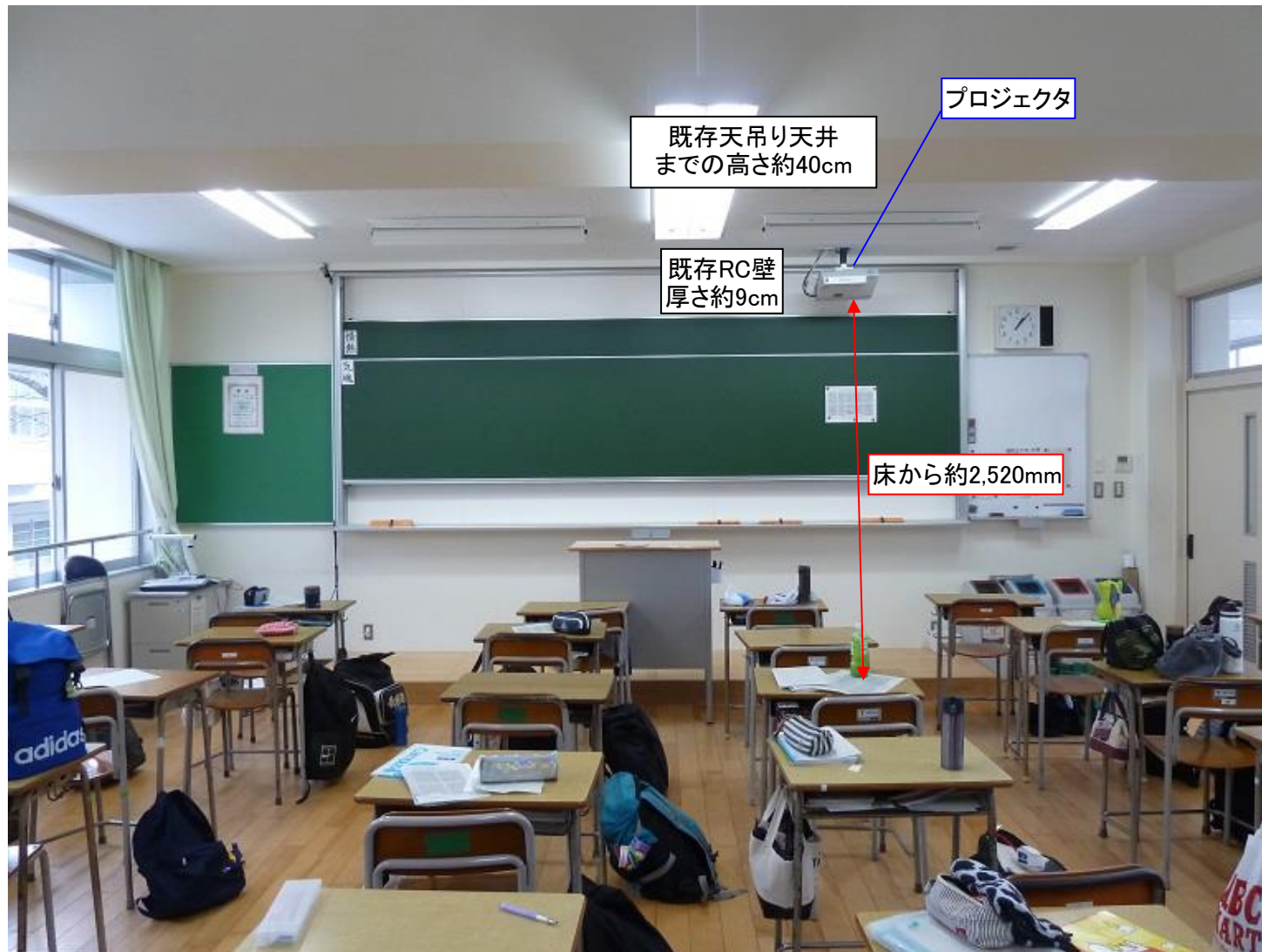


有効廊下巾1935
廊下

教室
67.76m²

教室
67.76m²

長崎南高等学校



長崎南高等学校

<天井図>



①天吊りプロジェクタ



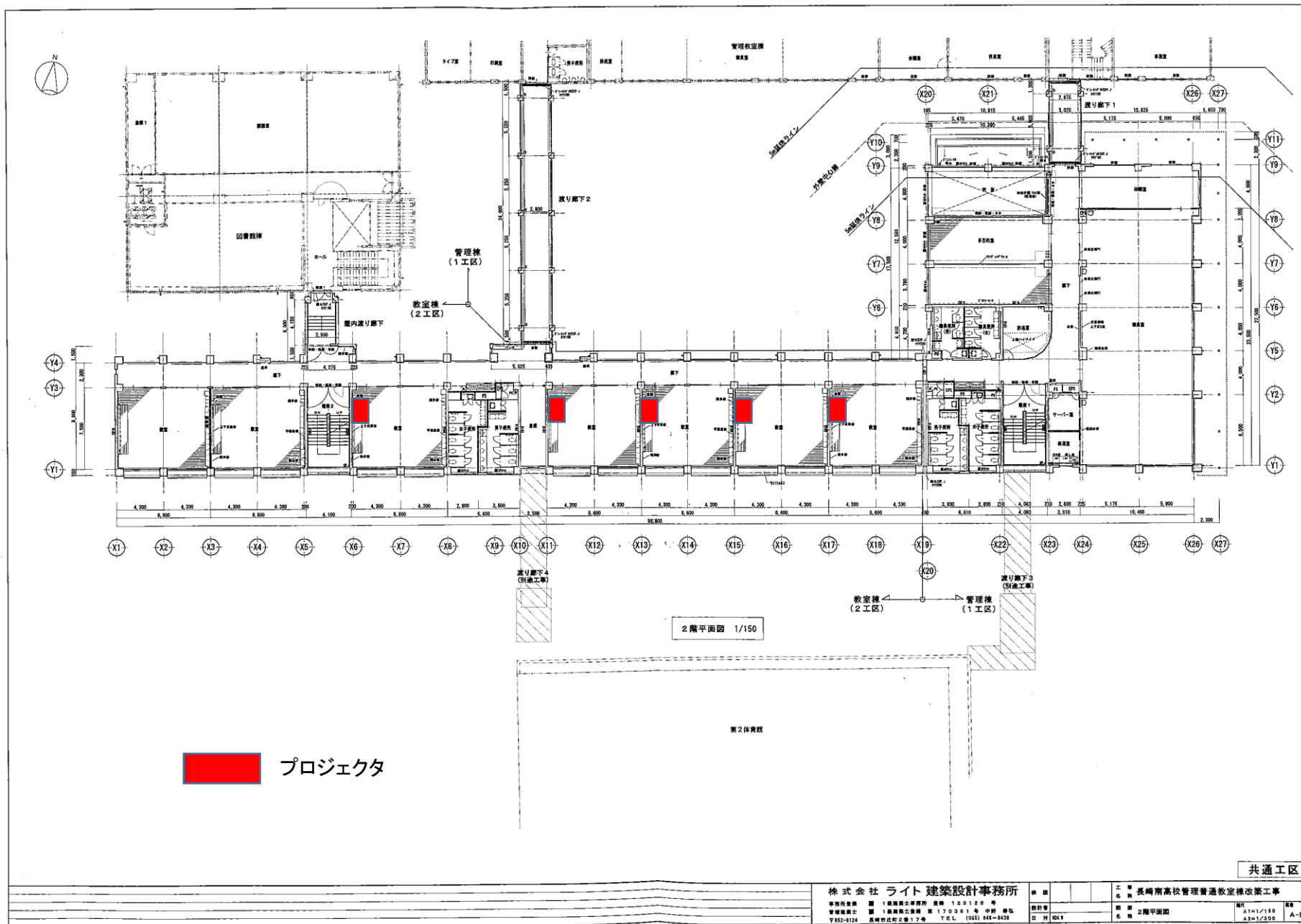
②天吊りプロジェクタ(天井内)



③天吊りプロジェクタ(天井内)

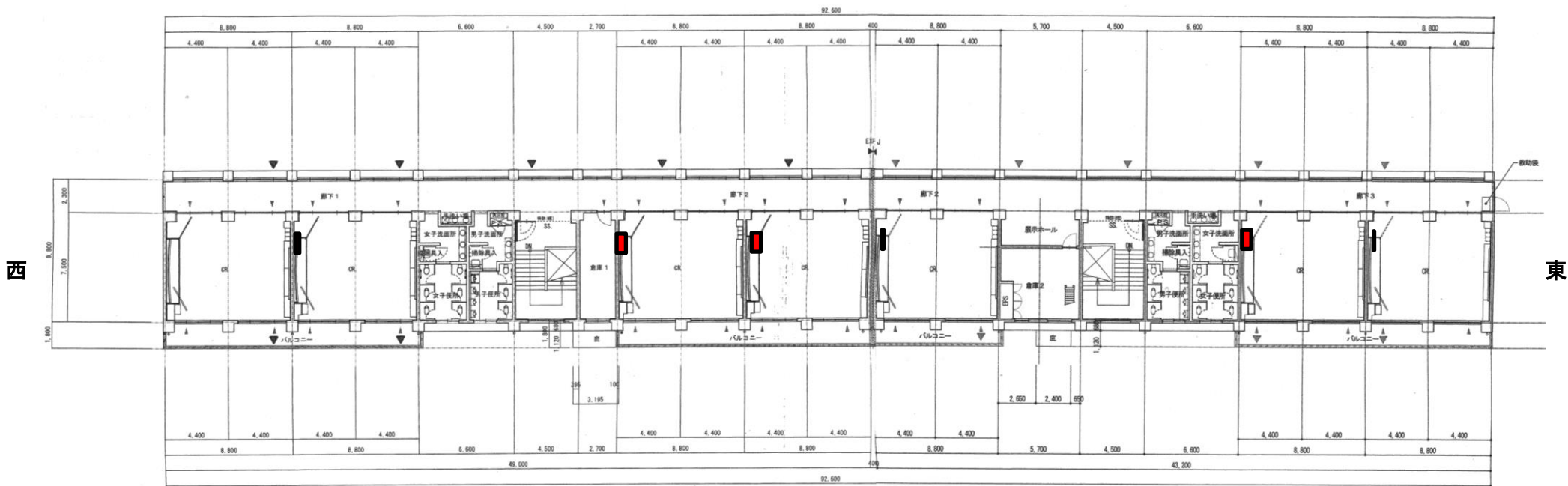
拡大


既存天吊り天井
高さ約40cm



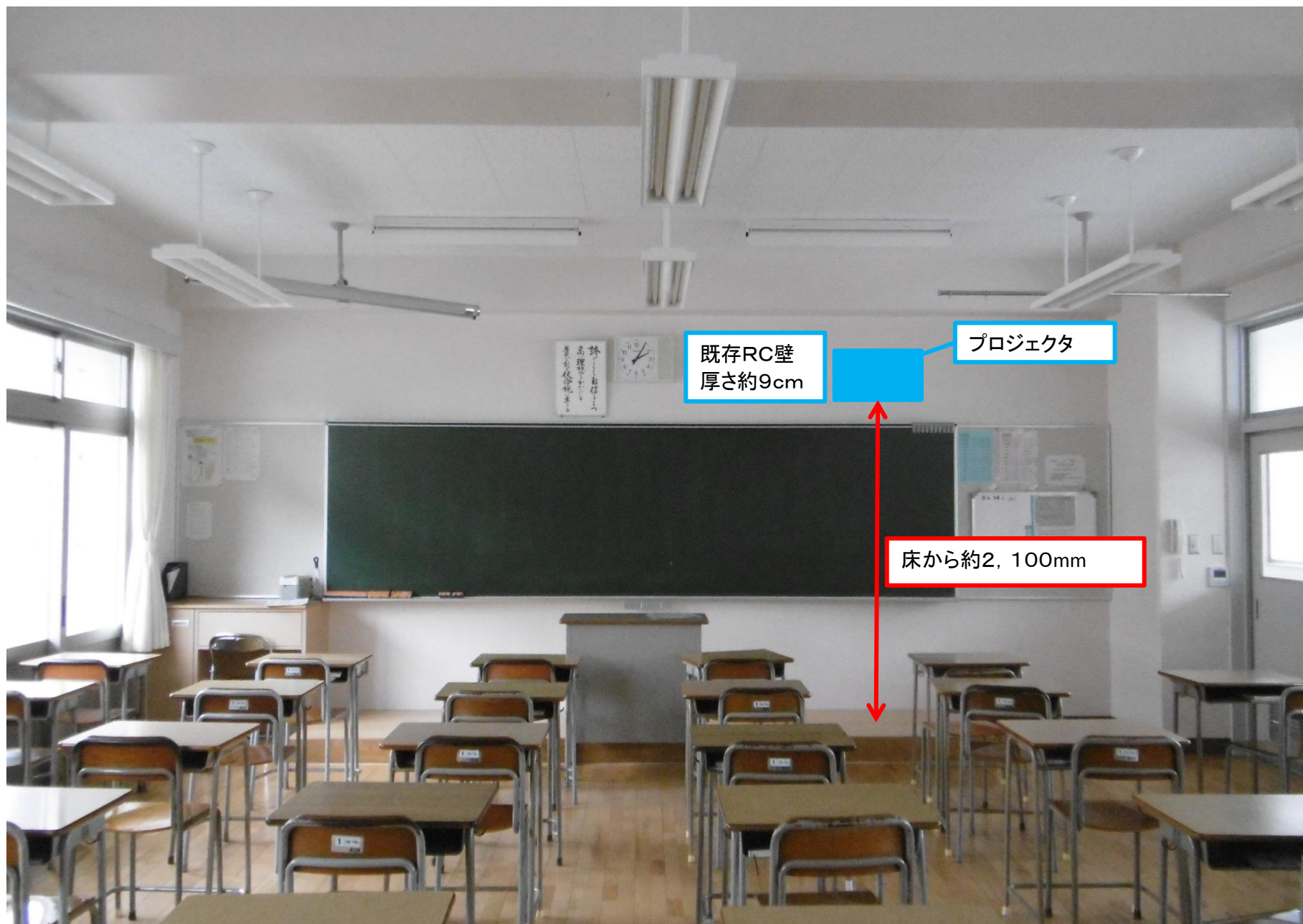
長崎北高等学校2年生教室
(普通教室棟 3階)

(別添2)

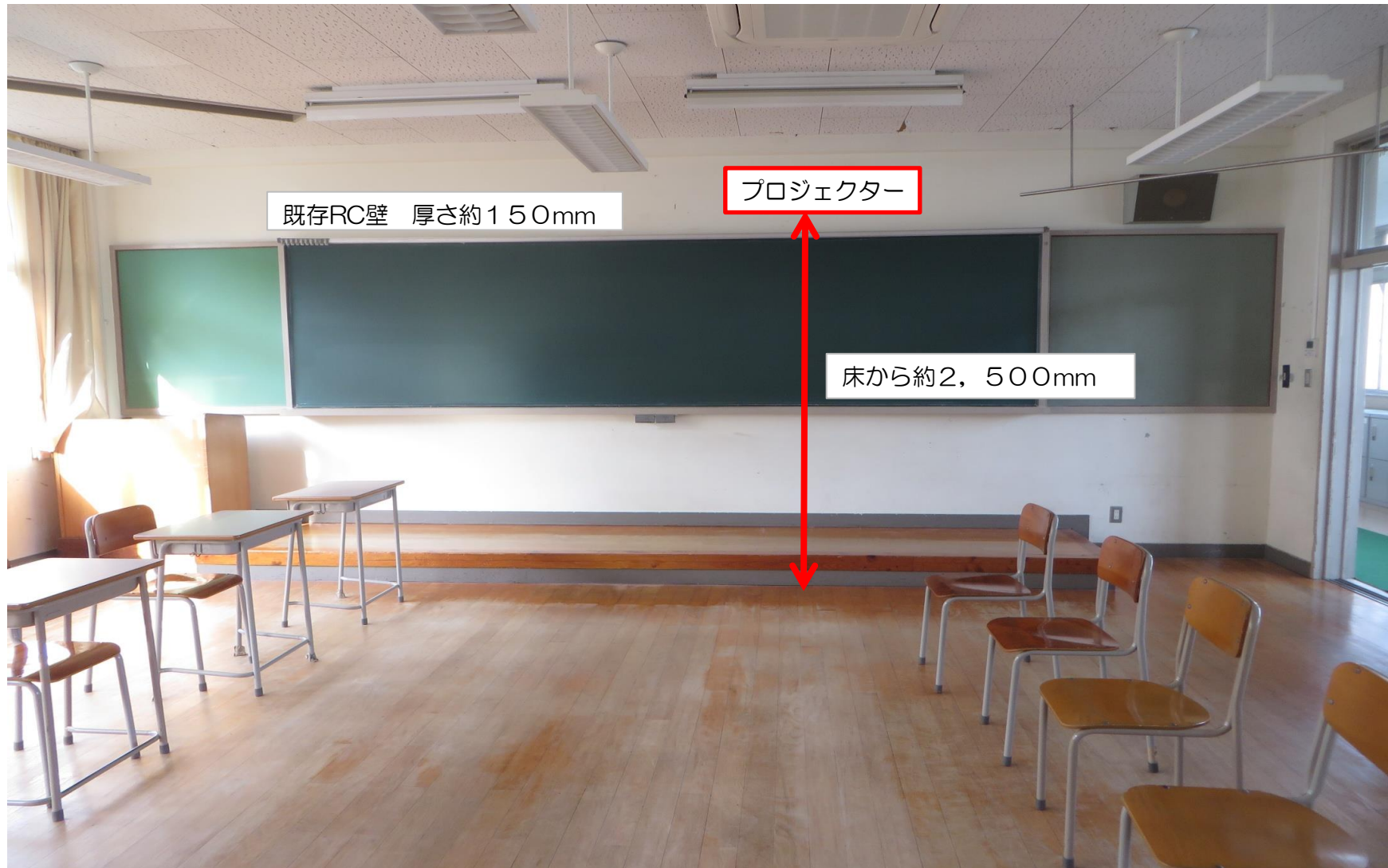


 プロジェクト

長崎北高等学校

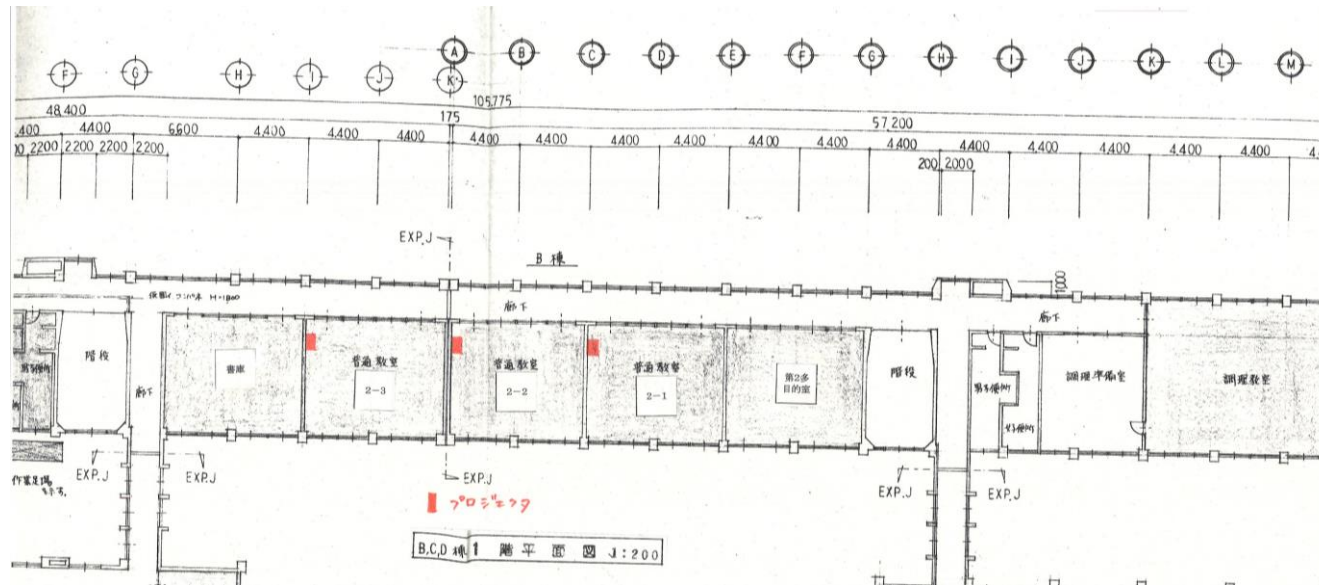
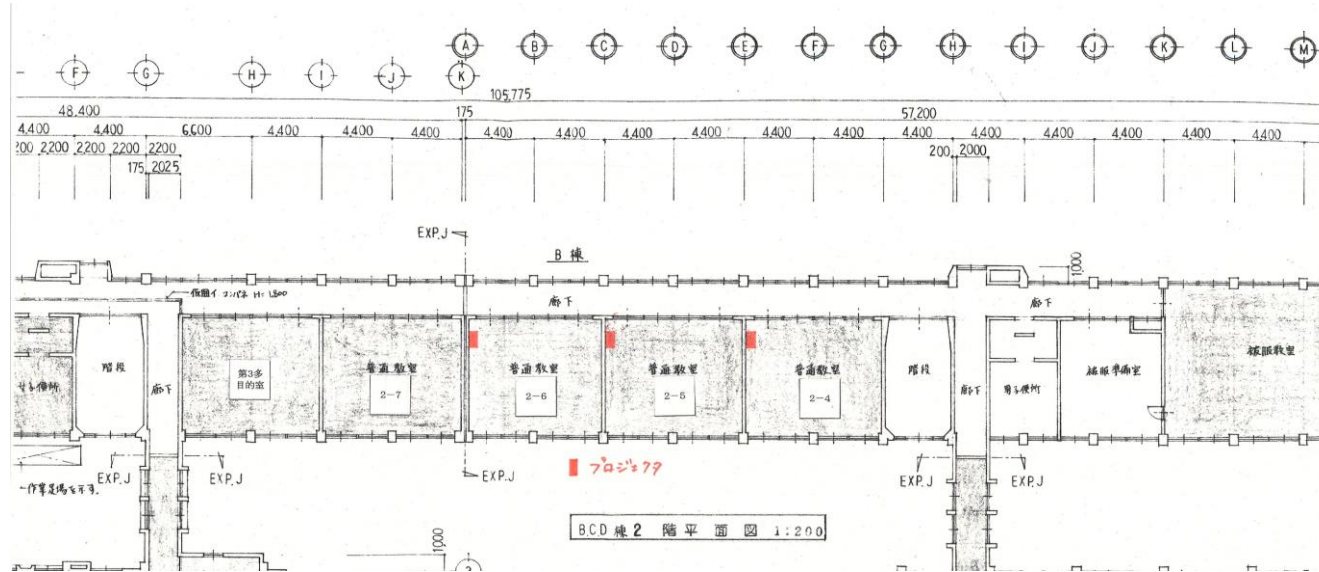


長崎北陽台高等学校

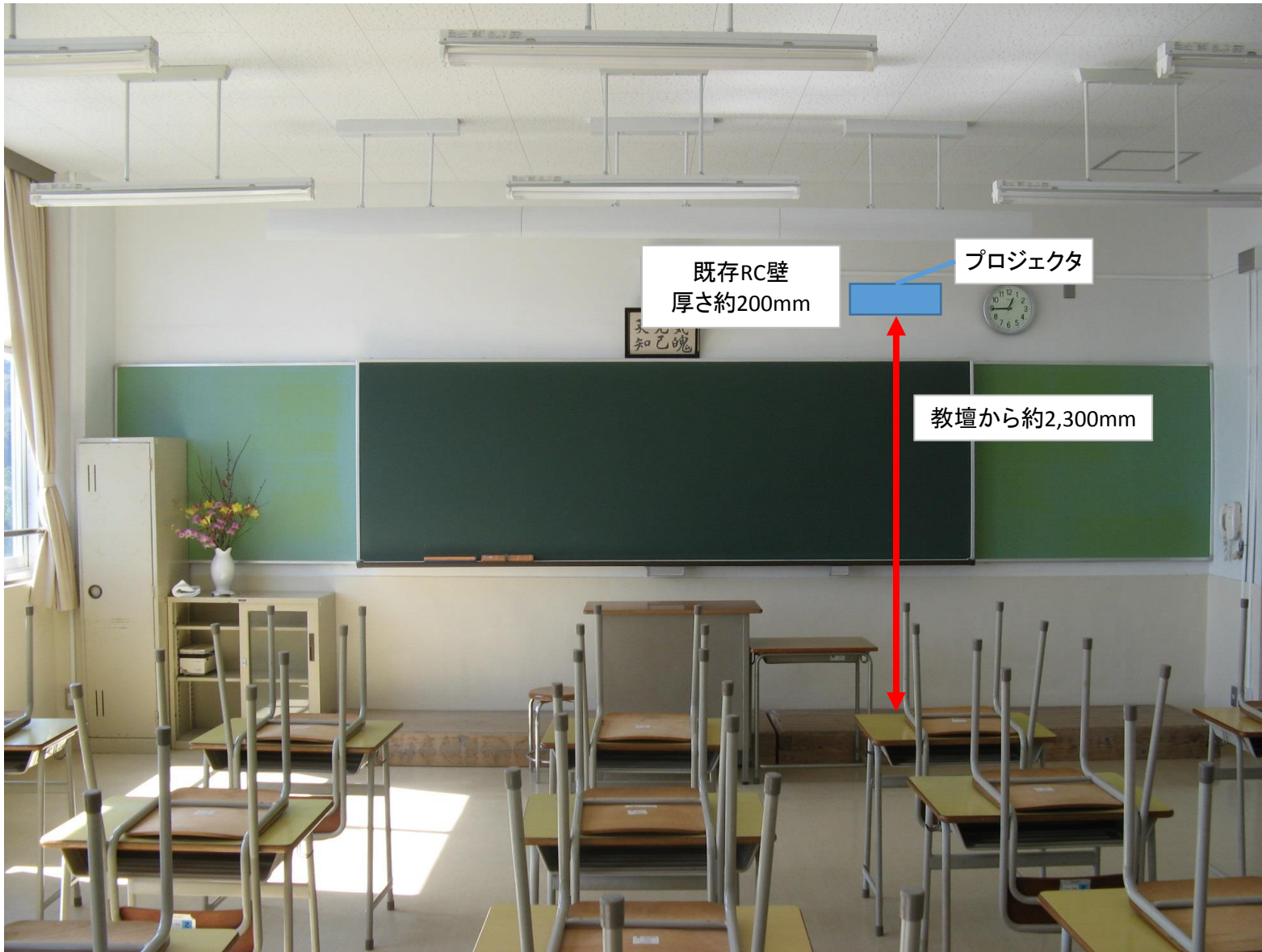


<参考> 教壇の高さ約200mm、床から黒板上端まで2,300mm、黒板上端からプロジェクタまで約200mm

長崎北陽台高等学校



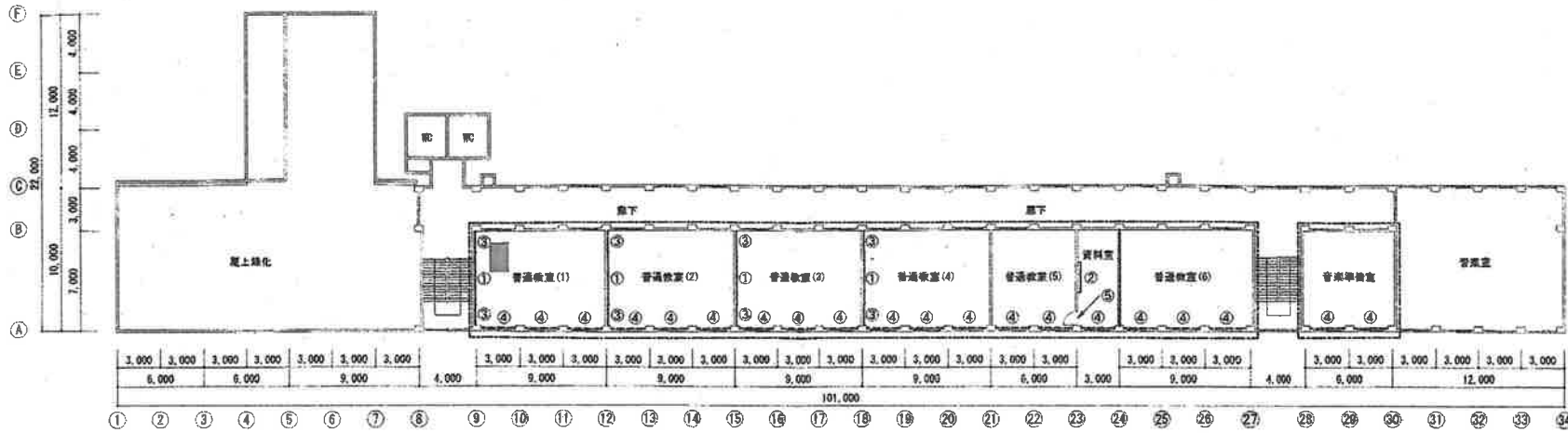
大崎高等学校



大崎高等学校

■ プロジェクタ

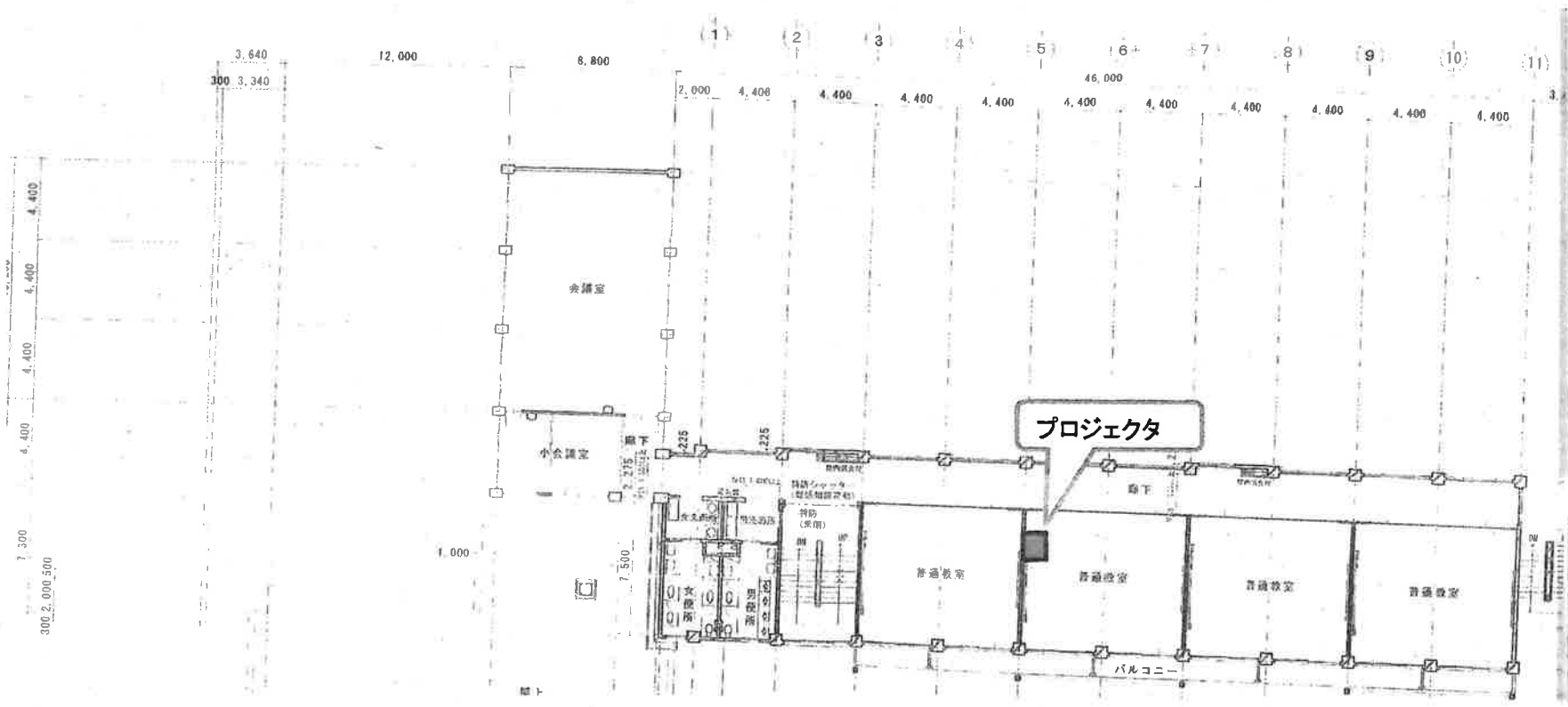
3F



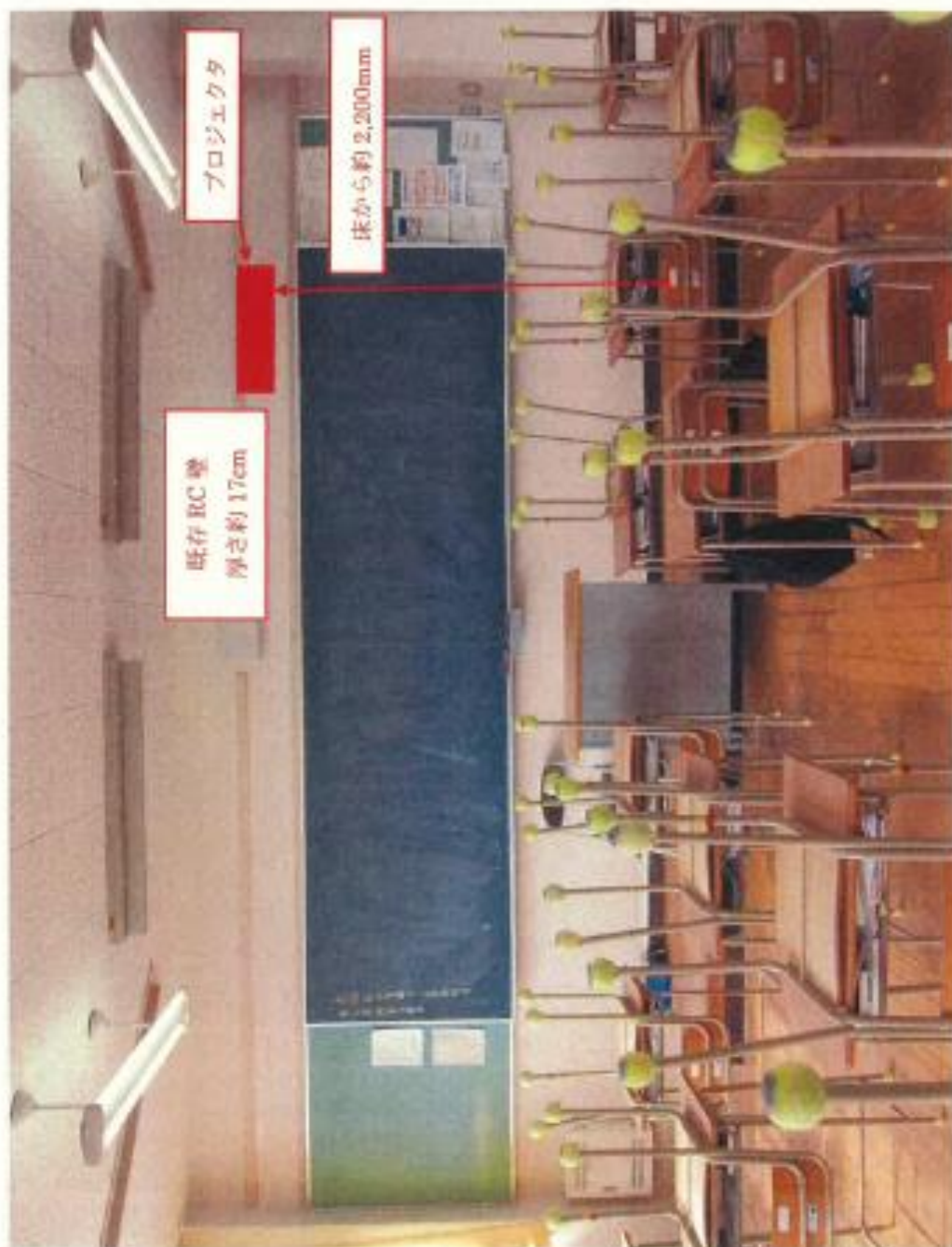
西彼杵高等学校



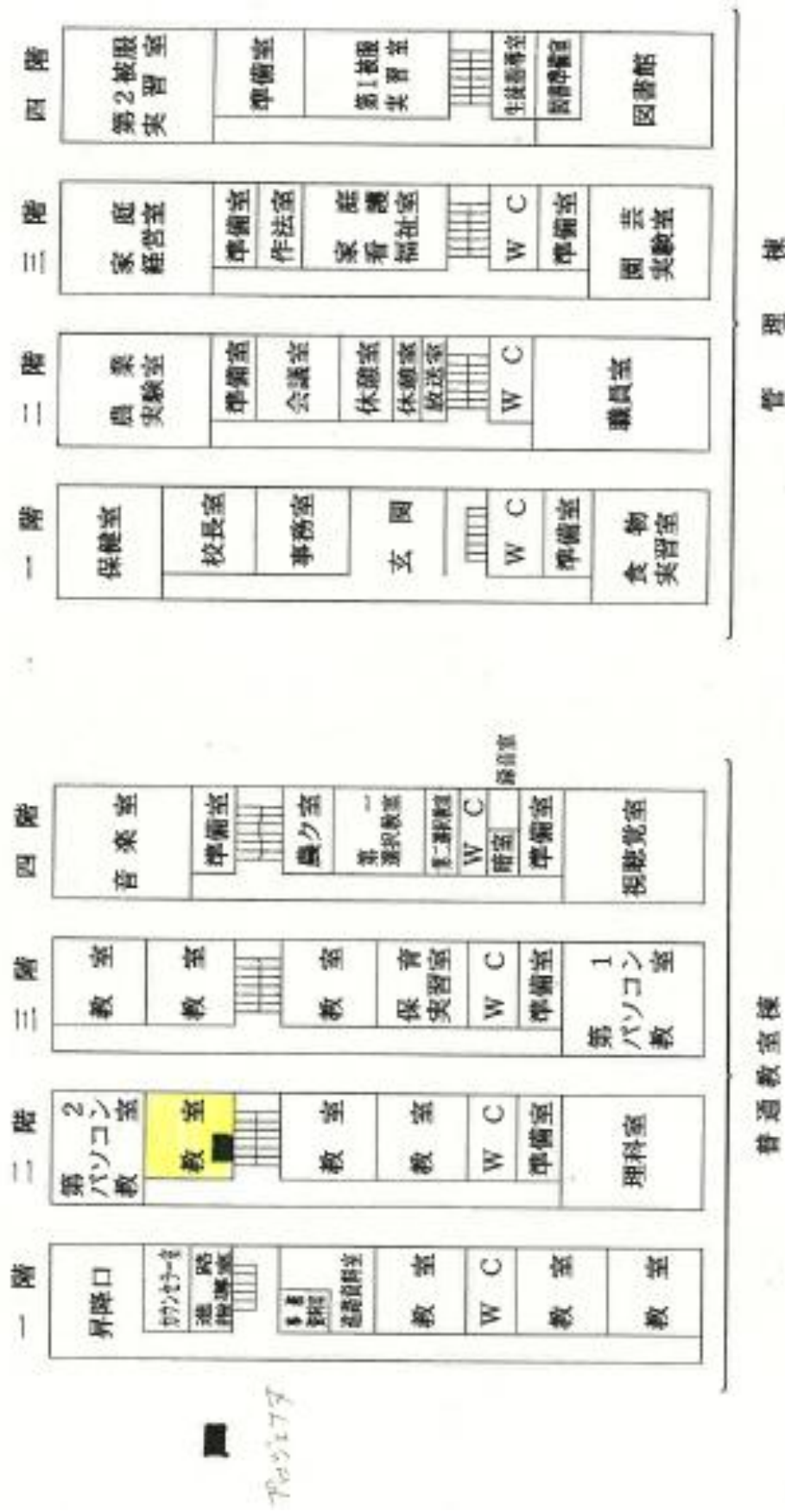
3F



西彼農業高等学校



3 教室配置図



長崎工業高等学校

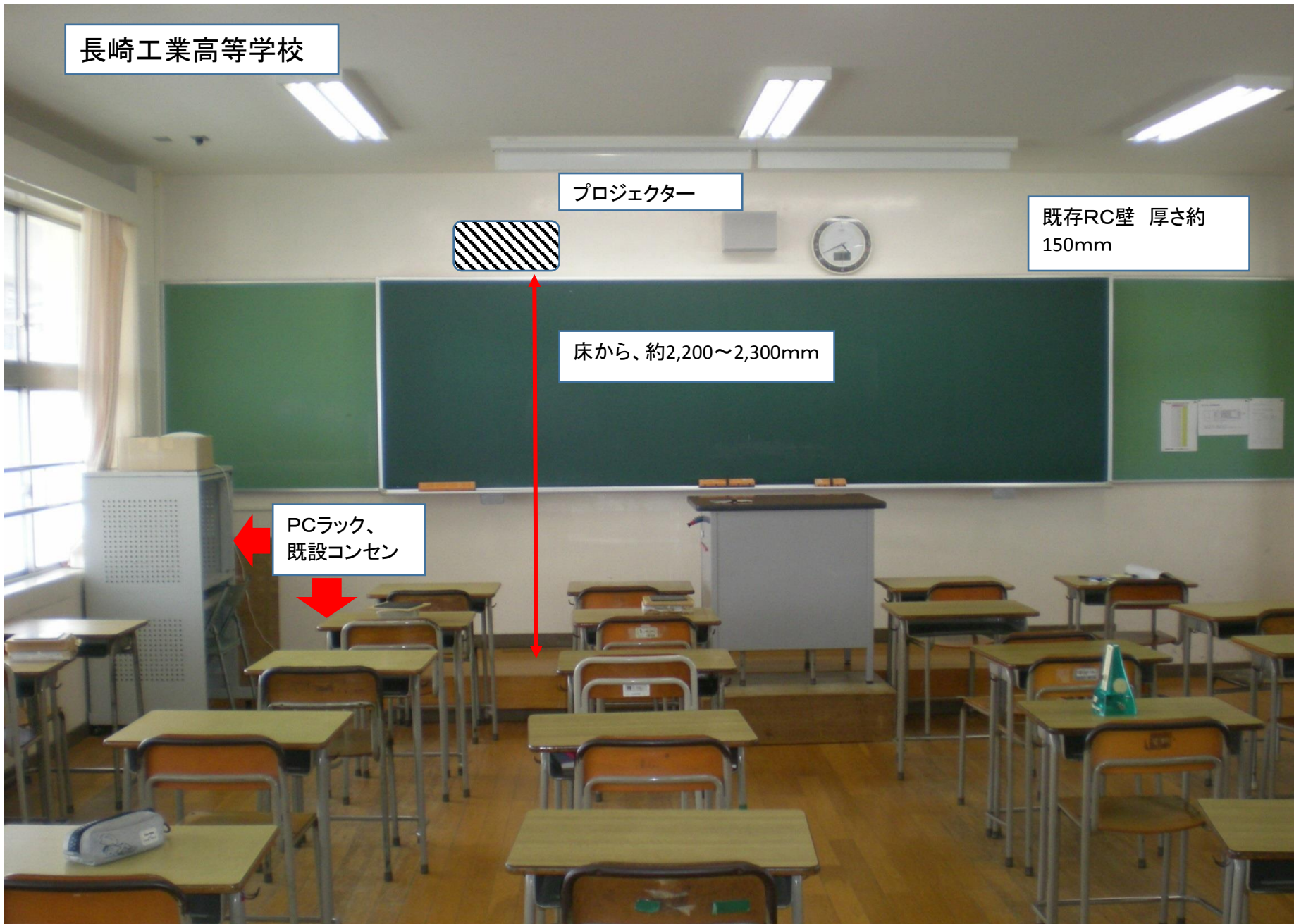
プロジェクター



既存RC壁 厚さ約
150mm

床から、約2,200~2,300mm

PCラック、
既設コンセン



(平成29年度)

平面図

縮尺

1/600

学校名

長崎工業高等学校

調査番号

4

都道府県

1

(市町村)

5

(学校)

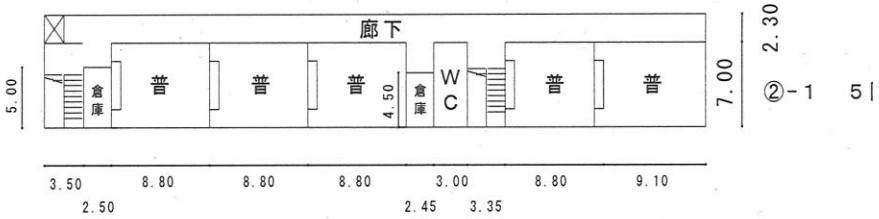
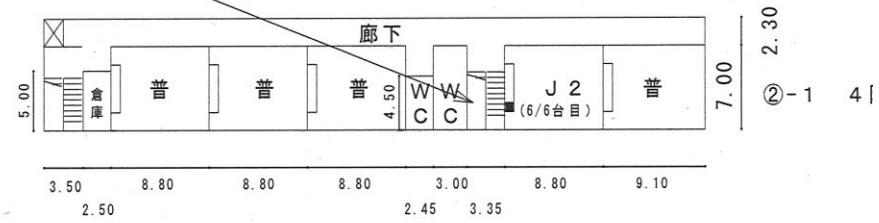
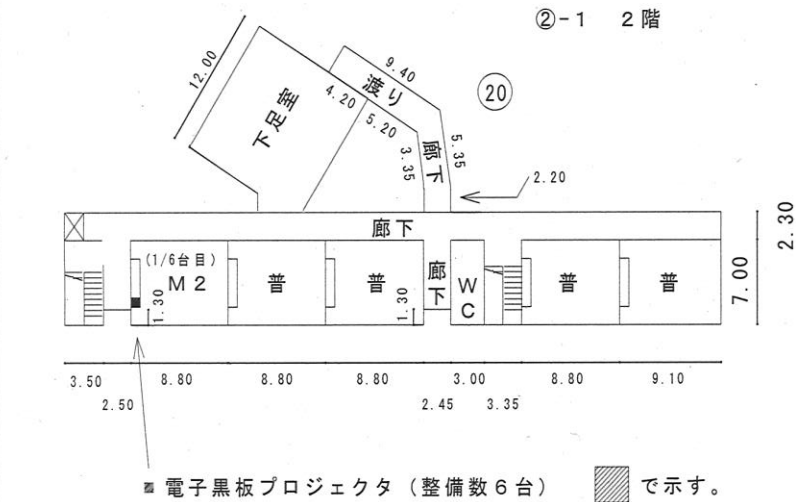
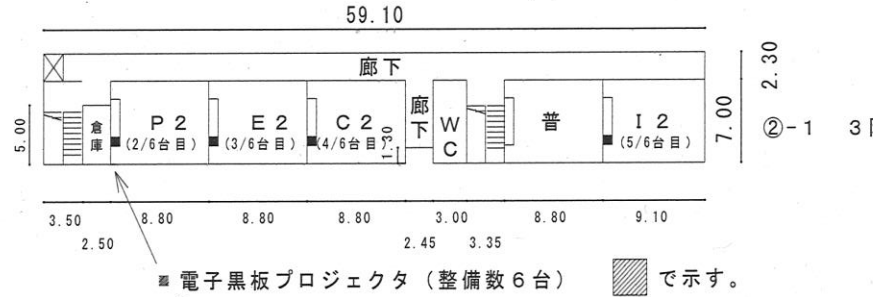
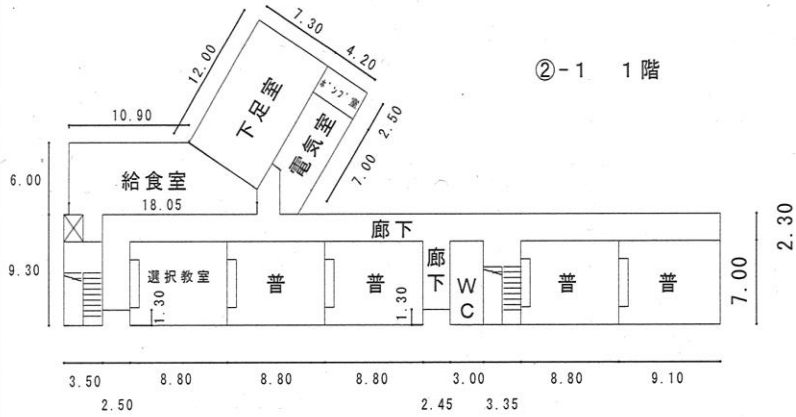
5

6

整理番号

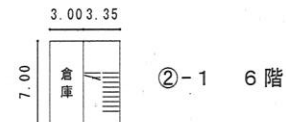
4

設置箇所説明図面



※設置箇所対象クラス

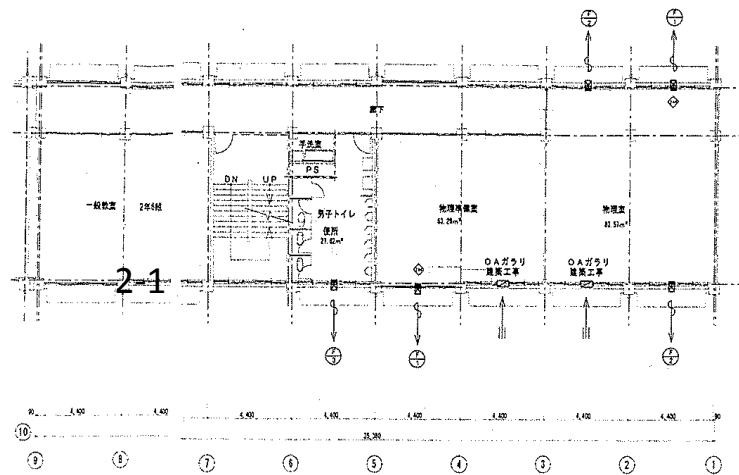
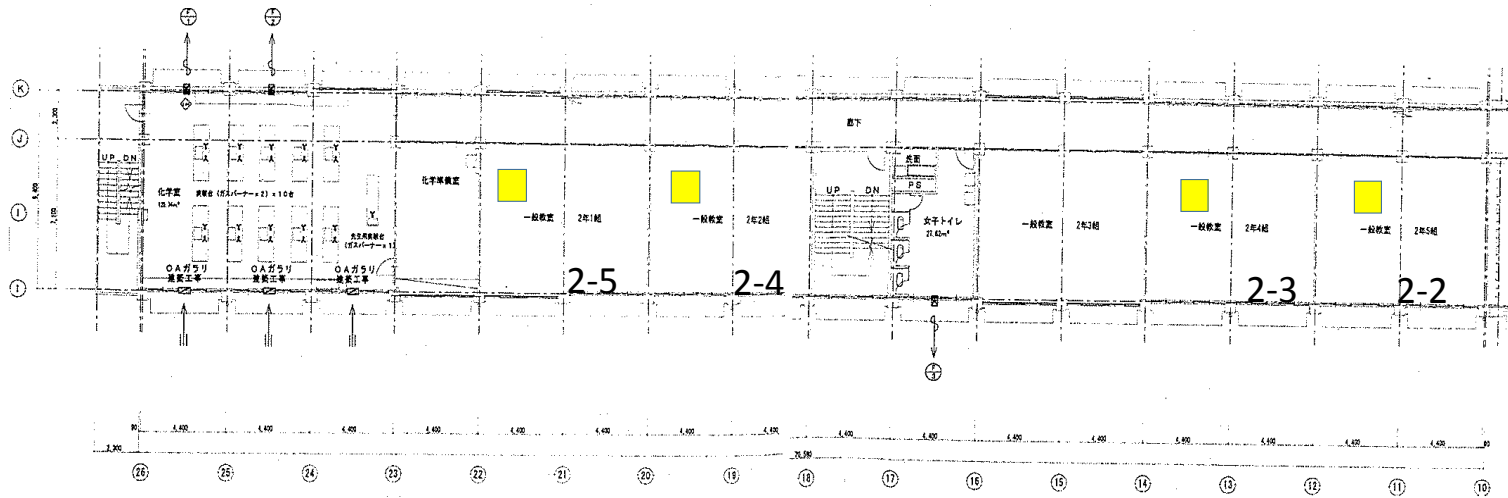
②-1 2階	M 2	②-1 3階	C 2
②-1 3階	P 2	②-1 3階	I 2



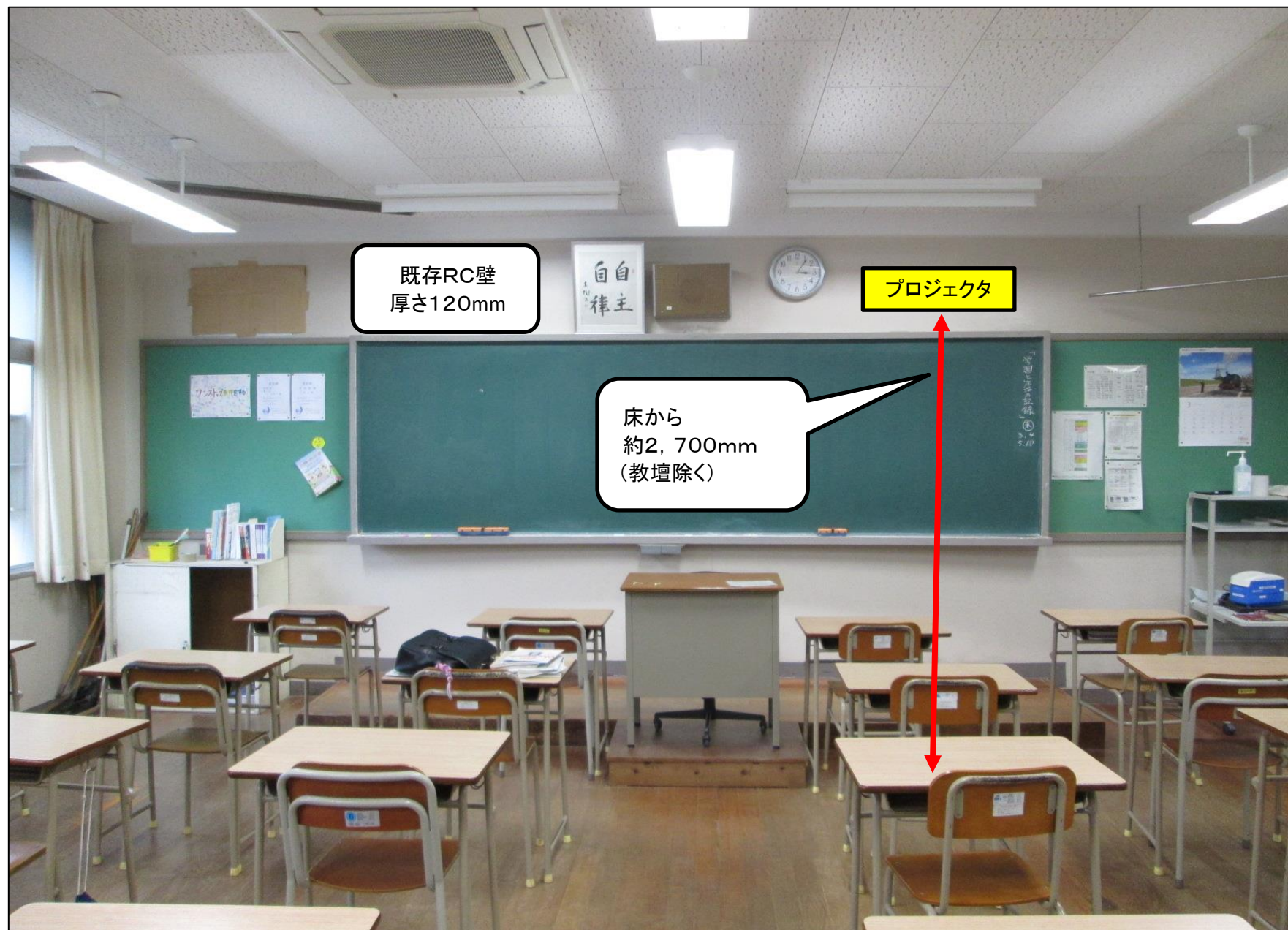
長崎鶴洋高等学校



プロジェクト

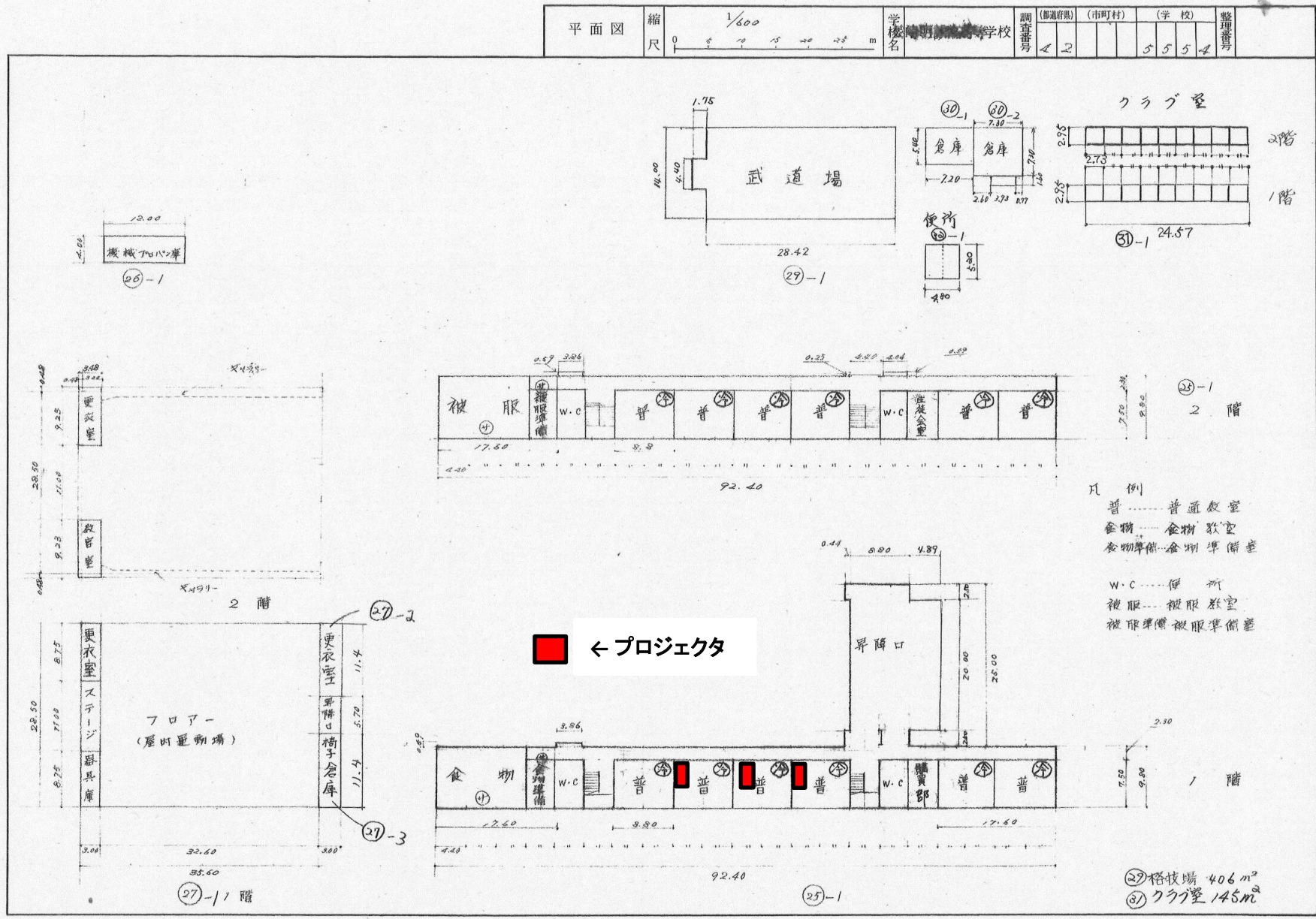


2階平面図 (改修後) S11-100 資料館の改修工事-1 建築計画部設計課



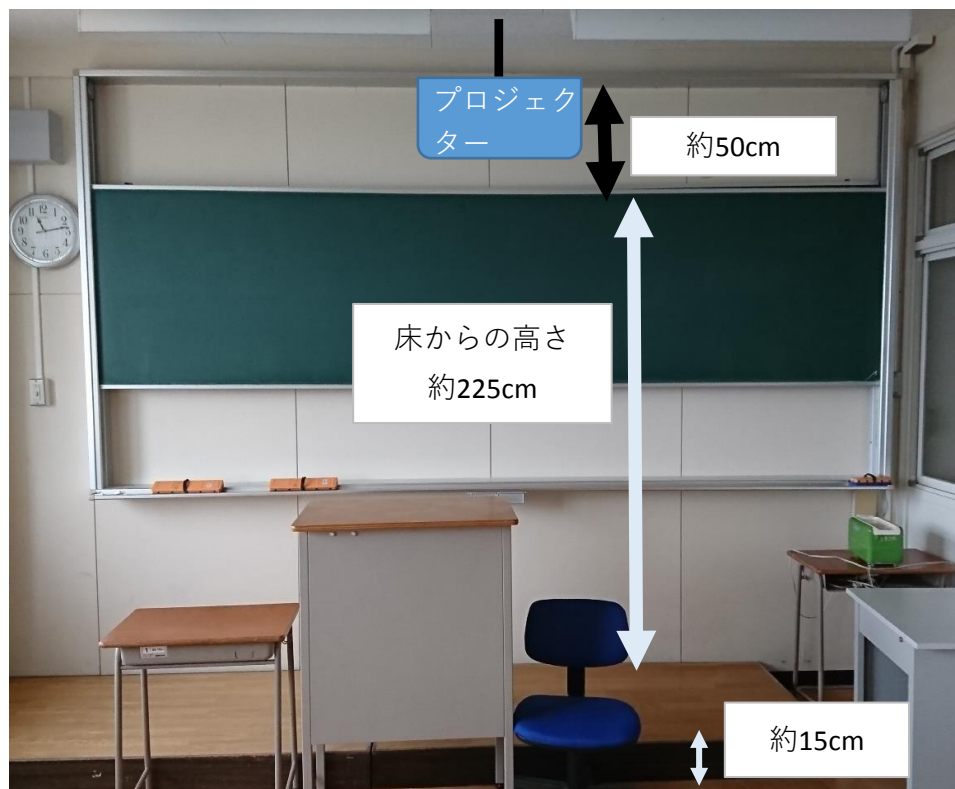
長崎明誠高等学校 設置箇所説明図面

(別添2)





天吊り式 床から天井まで約290cm

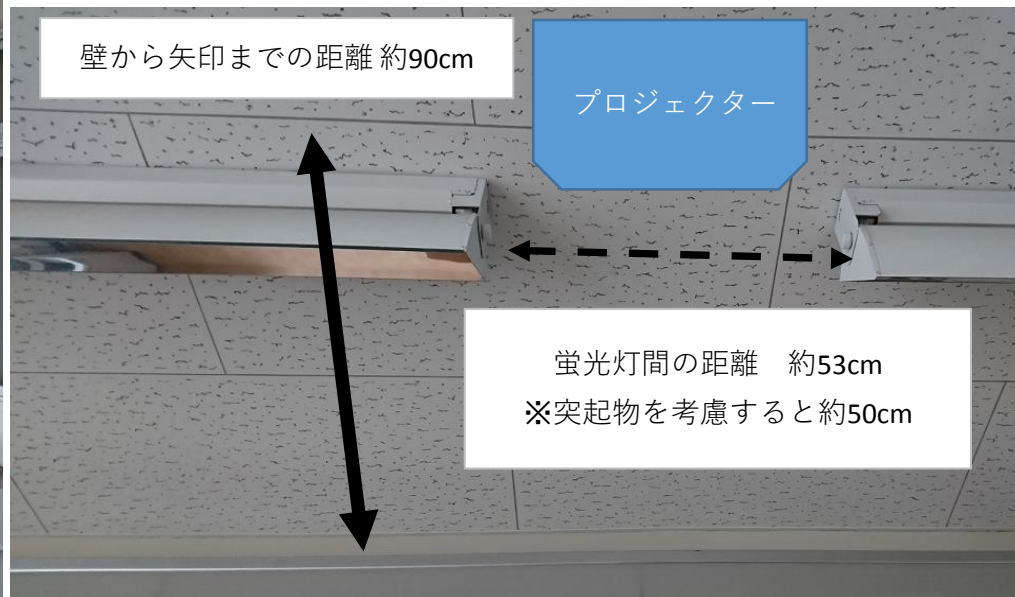


説明

黒板全景

スライド式黒板のため壁面積は困難と想定。

※今度同様の教室を利用する場合も、同じ仕様とする予定。



説明

プロジェクタ設置部 (天井)

教壇の上に教師用の照明器具があるため、蛍光灯よりも外側に設置する場合は、蛍光灯の傘に投影されないように位置や角度を調整する必要がある。

※天井のパネル1枚が45cm程度



※インタラクティブホワイトボード設置希望



鳴滝高等学校

(平成29年度)

平面図

縮尺

1/500

0 5 10 15

学校名

鳴滝高等学校

調査番号

412

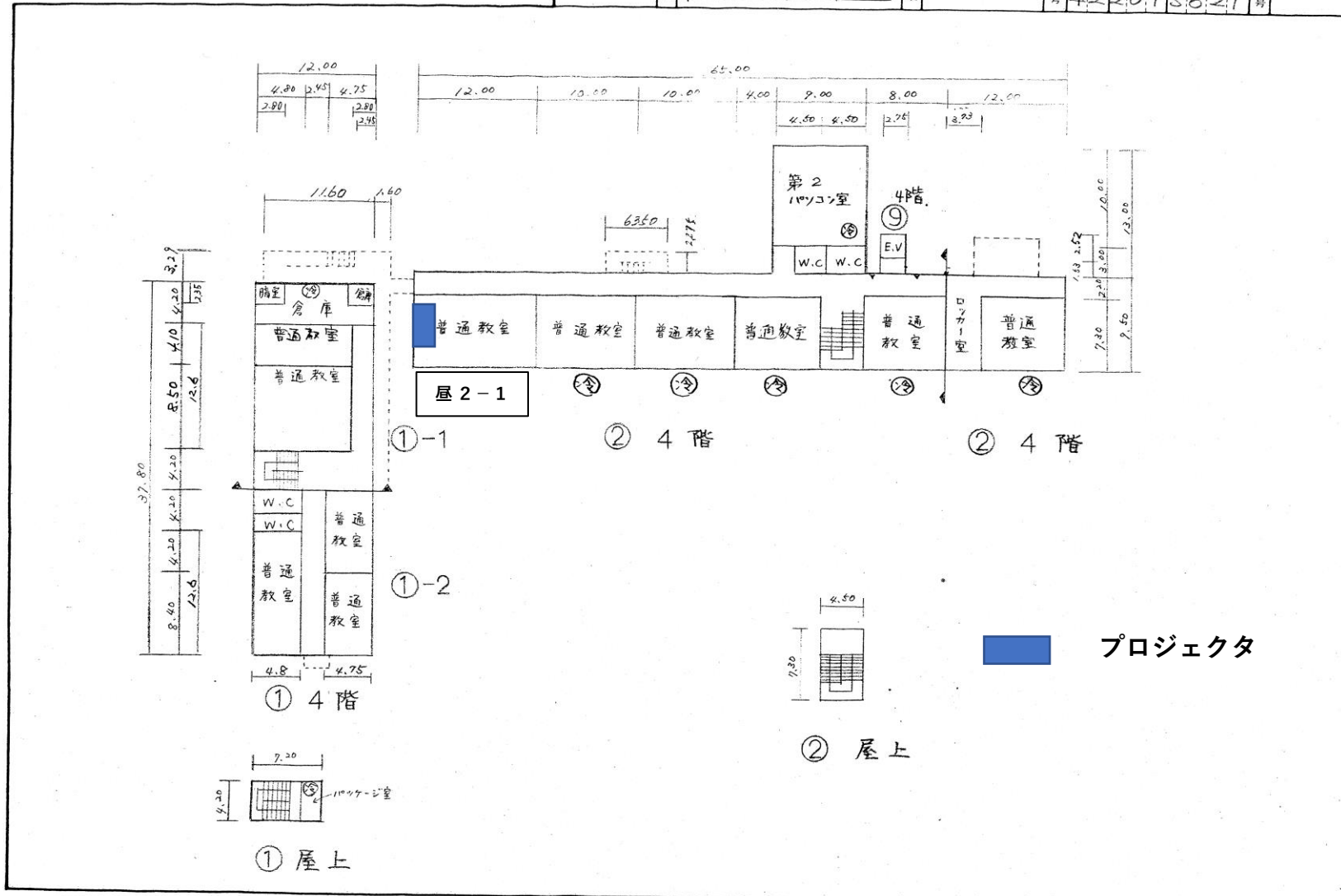
(市町村)

2101

(学校)

15621

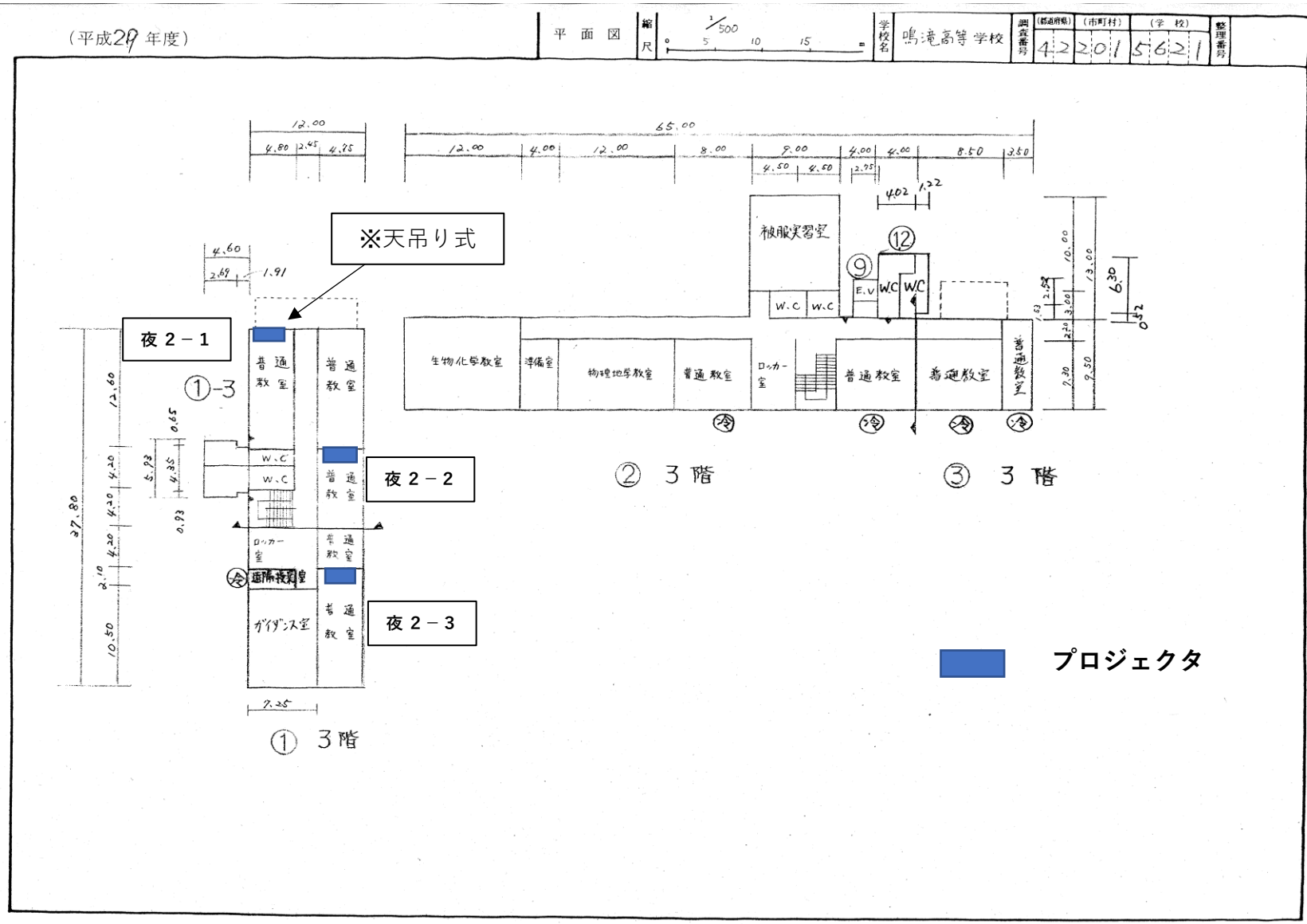
整理番号



文 部 省

5mm方眼

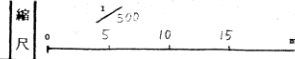
鳴滝高等学校



鳴滝高等学校

(平成29年度)

平面図



学校名 鳴滝高等学校

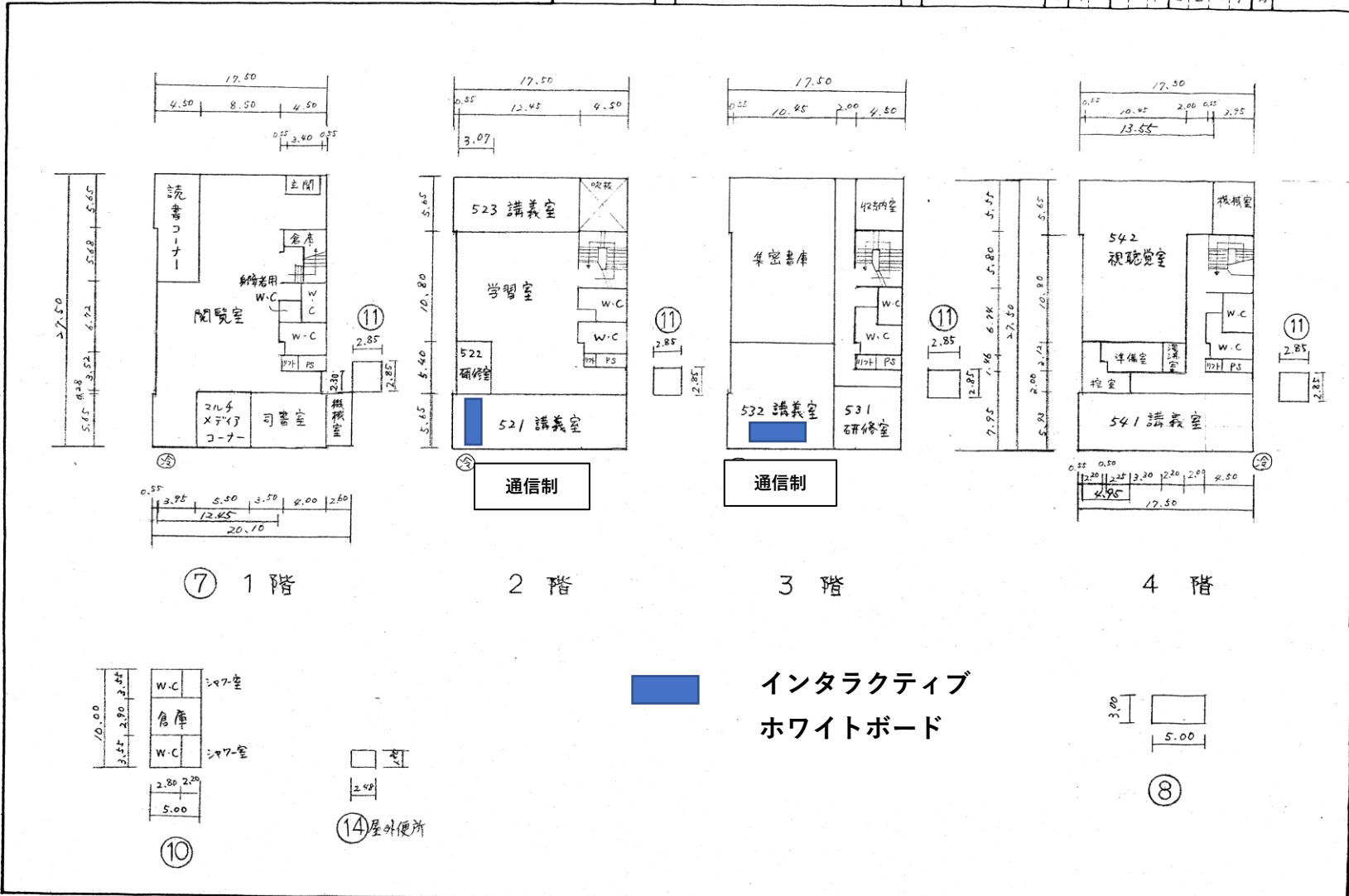
調査番号

(区町村) 42

(市町村) 201

(学校) 5621

整理番号



文 部 省

5mm方眼